


Форма

УТВЕРЖДАЮ:
И.о. министра лесного хозяйства
и пожарной безопасности
Забайкальского края

 В.В. Шрейдер
11 декабря 2025 год

Акт
лесопатологического обследования N 2025-22-269
лесных насаждений Хилокского лесничества
Забайкальского края (субъект Российской Федерации)

Способ лесопатологического обследования: 1. Визуальный ☐
2. Инструментальный ☒

Место проведения

Участковое лесничество	Урочище (дача)	Квартал	Выдел	Площадь выдела, га	Лесопатологический выдел	Площадь лесопатологического выдела, га
Харагунское	-	151	7	38,7	7(1)	7,5

Лесопатологическое обследование проведено на общей площади 7,5 га.

Кадастровый номер участка: -
(для участков, предоставленных в постоянное (бессрочное) пользование, аренду)

Документ о праве пользования:

(тип документа о праве пользования, дата, номер, вид разрешённого использования лесов)

2. Инструментальное (детальное) обследование лесных насаждений.

(раздел включается в акт, в случае проведения лесопатологического обследования инструментальным способом)

2.1. Лесничество Хилокское Участковое лесничество Харагунское

Урочище (дача) ___ - ___ Квартал 151 Выдел 7 Лесопатологический выдел 7(1)

Наличие ограничений или особенностей участка, влияющих на назначение СОМ:

существует угроза высокой пожарной опасности в лесах и возникновение очагов вредных организмов.

(отметка о наличии ООПТ, ОЗУ, водоохранной зоны, радиоактивного загрязнения лесов, угрозы возникновения очагов вредных организмов или пожарной опасности в лесах).

2.2. Фактическая таксационная характеристика лесного насаждения

соответствует (не соответствует) таксационному описанию (нужное подчеркнуть). Причины несоответствия: давность лесоустройства, 2002 год повреждение насаждения лесными пожарами и ветрами прошлых лет.

Ведомость насаждений с выявленными несоответствиями таксационным описаниям приведена в приложении 1 к Акту.

2.3. Состояние насаждений:

с нарушенной устойчивостью (средневзвешенная категория состояния $\geq 1,51 \leq 4,50$) ☐

с утраченной устойчивостью (средневзвешенная категория состояния $\geq 4,51$) ☒

устойчивое (средневзвешенная категория состояния $< 1,50$) ☐

2.4. Причины ослабления, повреждения, средневзвешенная категория состояния

насаждения: Верховой пожар 4-10 летней давности (857), устойчивый низовой пожар 4-10 летней давности средней интенсивности (867). Воздействия сильных ветров прошлых лет, повлёкшие наклон более 10° , изгиб или вывал деревьев (821). Кср.нас.=4,93.

2.4.1. Заселено (отработано) стволовыми вредителями:

Вид вредителя	Порода	Встречаемость заселённых деревьев, % от запаса породы	Встречаемость отработанных деревьев, % от запаса породы	Степень заселения лесного насаждения (слабая, средняя, сильная)
1	2	3	4	5
Усач сосновый чёрный	С	4	96	слабая
Златика лиственничная	Л	18	82	слабая

2.4.2. Повреждено огнём:

Вид пожара	Порода	Состояние корневых лап		Состояние корневой шейки		Высушивание луба		Обугленность древесины более 1/3 высоты ствола	
		процент повреж- денных огнём корней	процент деревьев с даным поврежде нием	Обуглен- ность древесины корневой шейки по окружности (1/4; 2/4; 3/4; более 3/4)	процент деревьев с даным поврежден ием	По окружност и (1/4; 2/4; 3/4; более 3/4)	процент деревье в с даным повреж дением	По окружност и ствола (менее 1/2; более 1/2)	процент деревье в с даным повреж дением
1	2	3	4	5	6	7	8	9	10
Верховой пожар 4-10 летней давности устойчивый низовой пожар 4-10 летней давности средней интенсивности	С Л	100 100	100 100	Более 3/4 Более 3/4	100 100	Более 3/4 Более 3/4	100 100	Более 1/2 Более 1/2	100 100

2.4.3. Поражено болезнями

Болезнь/возбудитель	Порода	Встречаемость, % от запаса насаждения	Степень поражения лесного насаждения (слабая, средняя, сильная)
1	2	3	4

2.5. Выборке подлежит 100 % деревьев (указывается общий % запаса деревьев, подлежащий рубке, от общего запаса насаждения), в том числе:

без признаков ослабления ____% (причины назначения _____);
ослабленных - ____% (причины назначения _____);
сильно ослабленных ____% (причины назначения _____);
усыхающих 6 % (причины назначения пункт 42 приказа Минприроды и экологии РФ от 09.11.2020 г №912 «Об утверждении правил осуществлений правил по предупреждению распространения вредных организмов»; обугленность древесины корневой шейки не менее $\frac{3}{4}$ окружности ствола);
свежего сухостоя __%,
свежего ветровала ____%;
свежего бурелома ____%;
старого сухостоя 80 %;
старого ветровала 14 %;
старого бурелома __%.

2.6. Полнота лесного насаждения после уборки деревьев, подлежащих рубке, составит 0. Критическая полнота для данной категории лесных насаждений и преобладающей породы составляет 0,3.

ЗАКЛЮЧЕНИЕ к инструментальному обследованию участка.

С целью предотвращения негативных процессов, снижения ущерба от их воздействия, назначено: По результатам ЛПО установлено, что фактическая таксационная характеристика лесного участка не соответствует таксационному описанию. Причина несоответствия: давность лесоустройства 2002 г. повреждение насаждения лесными пожарами и ветрами прошлых лет.

Средневзвешенная категория санитарного состояния насаждения –4,93.

Средневзвешенная категория санитарного состояния по породам: сосна–4,96, лиственница - 4,82.

Оценка биологической устойчивости насаждения –с утраченной устойчивостью.

Остаточная полнота насаждения снижается после рубки ниже минимальных значений, назначаем сплошную санитарную рубку.

Участковое лесничество	Урочище (дача)	Квартал	Выдел	Площадь выдела, га	Лесопатологический выдел	Площадь лесопатологического выдела, га	Вид мероприятия	Площадь мероприятия, га	Породы	Доля выбираемой древесины по запасу, %	Рекомендуемый срок проведения мероприятия
1	2	3	4	5	6	7	8	9	10	11	12
Харагунское	-	151	7	38,7	7(1)	7,5	ССР	7,5	С	100	10.09.2027г
									Л	100	

Ведомость временной пробной площади и абрис участка прилагаются (приложение 2 и 3 к Акту).

РЕКОМЕНДАЦИИ по проведению мероприятий, не относящихся к мероприятиям по предупреждению распространения вредных организмов.

Дата проведения ЛПО 12.09.2025 г.

Дата составления документа 17.09.2025г.

Исполнитель работ по проведению лесопатологического обследования:
Фамилия, имя и отчество (при наличии) Ланцов Александр Николаевич

Организация КГСАУ Хилокский участок
Должность Начальник участка

Подпись  Телефон :89144382866

Ведомость участков леса с выявленными несоответствиями таксационным описаниям

Субъект Российской Федерации Забайкальский край Лесничество Хилокское
Участковое лесничество Харагунское Урочище (лесная дача) -

Год проведения лесоустройства	Номер квартала	Номер выдела	Площадь выдела, га	Целевое назначение лесов	Категория защитных лесов	ОЗУ	Источник данных	Номер лесопатологичес кого выдела	Площадь лесопатологичес кого выдела, га	Таксационная характеристика									Заложено пробных площадей	
										Состав	Порода	возраст, лет	средняя высота, м	средний диаметр диаметр см	тип леса	полнота	Бонитет	запас, куб.	количес тво, шт.	Общая площадь га
1	2	3	4	5	6	7	8	9	10	11	12	13	14	15	16	17	18	19	20	21
2002	151	7	38,7	Эксплуатационные леса	.	-	ТО	Х	Х	10С	С	40	8	8	РД	0,7	4	70	х	
							Ф	7(1)	7,5	Погибшее насаждение 8С2Л*	С Л	70* 70*	17* 17*	20* 20*	-	0*	-	100* 20*	1	0,8

Условные обозначения:

ТО - таксационные описания, Ф - фактическая характеристика лесного насаждения, *-акт натурного обследования

Исполнитель работ по проведению лесопатологического обследования:

Фамилия, имя и отчество (при наличии) Ланцов Александр Николаевич

Подпись 

Результаты проведения лесопатологического обследования лесных насаждений за сентябрь 2025 г.

Субъект Российской Федерации Забайкальский край Лесничество Хилокское

Участковое лесничество Харагунское Урочище (лесная дача) - _____


Номер квартала		Номер выдела		Площадь выдела, га		Целевое назначение лесов		Категория защитных лесов		ОЗУ		Номер лесопатологического		Площадь лесопатологического		Таксационная характеристика лесного насаждения								Число деревьев на временной пробной площади, шт.		Распределение деревьев по категориям состояния, % от запаса																Причина ослабления, повреждения		Подлежит рубке, % от запаса		Назначенные мероприятия																																																																																																																																																																																																																																																																																																																																																																																																																																																																																																																																																																																																																																																																																																																																																																																																																																																																																																																																																																																																																																																																																																																																																																																						
1	2	3	4	5	6	7	8	9	10	11	12	13	14	15	16	17	18	19	20	21	22	23	24			25	26	27	28	29	30	31	32	33	34	35	36																																																																																																																																																																																																																																																																																																																																																																																																																																																																																																																																																																																																																																																																																																																																																																																																																																																																																																																																																																																																																																																																																																																																																																																															
151		7		38,7		Эксплуатационные		-		-		7(1)		7,5		Погнившее Насаждение 8С2Л*		С	Л	70*	70*	13*	13*	14*	14*	-	0*	-	100*	20*	415	112									4	18							83	13		857* 867* 821*	100	100	ССР	7,5																																																																																																																																																																																																																																																																																																																																																																																																																																																																																																																																																																																																																																																																																																																																																																																																																																																																																																																																																																																																																																																																																																																																																																												
																120*		527									6																																																																																																																																																																																																																																																																																																																																																																																																																																																																																																																																																																																																																																																																																																																																																																																																																																																																																																																																																																																																																																																																																																																																																																																																									

Условные обозначения: Н - деревья не подлежат рубке; Р - деревья подлежат рубке.

857*-верховой пожар 4-10 летней давности. 867* -устойчивый низовой пожар 4-10 летней давности средней интенсивности. 821*- Воздействия сильных ветров прошлых лет, повлёкшие наклон более 10°, изгиб или вывал деревьев.

Исполнитель работ по проведению лесопатологического обследования:

Фамилия, имя и отчество (при наличии) Ланцов Александр Николаевич

Подпись  Дата составления документа 17.09.2025 г.

ВРЕМЕННАЯ ПРОБНАЯ ПЛОЩАДЬ N

1.1. Субъект Российской Федерации Забайкальский край Лесничество Хилокское
Участковое лесничество Харагунское Урочище (дача) __ - _____

Квартал 151 Выдел 7 Площадь выдела 38,7 га

Лесопатологический выдел 7(1) Площадь лесопатологического выдела 7,5 га

1.2. Метод перече́та:

сплошной, ленты пере́чета, круговые площадки постоянного радиуса,
реласкопические площадки (нужное подчеркнуть).

Количество лент/площадок 1 шт

Размеры площадок (длина х ширина/радиус) 400*20м

Размер временной пробной площади: 0,8 га

1.3. Фактическая таксационная характеристика насаждения:

Состав погибшее насаждение 8С2Л* возраст 70* лет; тип леса - полнота 0*

бонитет - запас на га 120 м³ возобновление : отсутствует

1.4. Номер очага вредных организмов _____

Тип очага вредных организмов: эпизодический, хронический (нужное подчеркнуть).

Фаза развития очага вредных организмов: начальная, нарастания численности, собственно
вспышка, кризис (нужное подчеркнуть).

1.5. Причина ослабления, повреждения насаждения и время: Верховой пожар 4-10 летней давности
(857), устойчивый низовой пожар 4-10 летней давности средней интенсивности (867). Воздействия
сильных ветров прошлых лет, повлёкшие наклон более 10°, изгиб или вывал деревьев (821).

Состояние насаждения: насаждения с утраченной устойчивостью.

Средневзвешенная категория состояния насаждения: Кср.нас=4,93 (погибшие лесные
насаждения).

1.6. Назначенные мероприятия: сплошная санитарная рубка.

Примечание: В насаждении заложена пробная площадь с раскопкой корневой шейки у дерева
пород сосна 102 шт., лиственница 111 шт, выявлено обугливание древесины корневой шейки не
менее 3/4 окружности ствола

Исполнитель работ по проведению лесопатологического обследования:

Фамилия, имя и отчество (при наличии) Ланцов Александр Николаевич

Подпись _____

Дата составления документа 17.09.2025 г.

ВЕДОМОСТЬ ПЕРЕЧЕТА ДЕРЕВЬЕВ

(для сплошного, ленточного пере́чета на круговых площадках постоянного радиуса)

Порода: Сосна средневзвешенная категория состояния 4,96

Ступени толщины, см	Количество деревьев по категориям состояния, шт.																Всего	
	1		2		3		4		5		5 (а, б, в)			5 (г, д, е)				
	Н	З	Н	З	Н	З	Н	З	Н	З	Н	З	О	Н	З	О	шт./м³	в том числе подлеж ит рубке, %
1	2	3	4	5	6	7	8	9	10	11	12	13	14	15	16	17	18	19
8																56	56/1,5	100
12																100	100/7,4	100
16																106	106/15,9	100
20								5								70	75/19,5	100
24								5								53	58/23,2	100
28																15	15/8,6	100
32																5	5/3,9	100
36																		
40																		
Итого, шт.								10								405	415	
Итого, м³								3,3								76,5	79,8	
Итого, % от запаса по породе								4								96		100
Итого на 1гам								4								96	100	
Старый сухостой 83 м³ /83% ,старый ветровал-13 м³ / 13%																		

Причины назначения в рубку деревьев категорий состояния:

- 1
- 2
- 3

4 Пункт 42 приказа Минприроды и экологии РФ от 09.11.2020 г №912 «Об утверждении правил осуществлений правил по предупреждению распространения вредных организмов»

Порода: Лиственница средневзвешенная категория состояния 4,82

Ступени толщины, см	Количество деревьев по категориям состояния, шт.							Всего	
	1	2	3	4	5	5 (а, б, в)	5 (г, д, е)		

	Н	З	Н	З	Н	З	Н	З	Н	З	Н	З	О	Н	З	О		
																	шт./м³	в том числе подлежат рубке, %
1	2	3	4	5	6	7	8	9	10	11	12	13	14	15	16	17	18	19
8																25	25/0,7	100
12																12	12/0,9	100
16								10								42	52/7,8	100
20								5								15	20/5	100
24																3	3/1,1	100
28																		
32																		
36																		
40																		
Итого, шт.								15								97	112	
Итого, м³								2,8								12,7	15,5	
Итого, % от запаса по насаждению								18								82		100
Итого на 1 га м³								4								16	20	
Старый сухостой-13 м³/66 %,старый ветровал-3³/16%																		

- 1
- 2
- 3

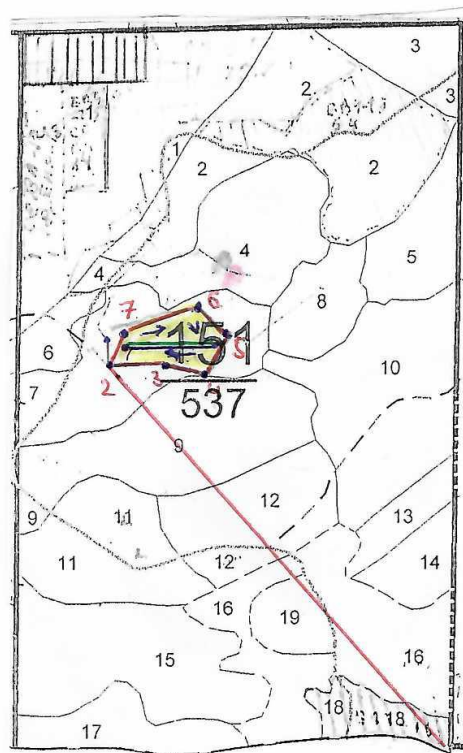
По насаждению: 8С2Л средневзвешенная категория состояния 4,93

																	шт./м ³	в том числе подлужит рубке, %
1	2	3	4	5	6	7	8	9	10	11	12	13	14	15	16	17	18	19
8																81	81/2,2	100
12																112	112/8,3	100
16								10								148	158/23,7	100
20								10								85	95/24,5	100
24								5								56	61/24,3	100
28																15	15/8,6	100
32																3	3/3,9	100
36																		
40																		
Итого, шт.								25								502	527	
Итого, м ³								6,1								89,2	95,3	
Итого, % от запаса по породе								6								94		100
Итого на 1 га.м ³								8								112	120	
Старый сухостой-95 м ³ /80 %,старый ветровал-17 ³ /14%																		

Условные обозначения: Н - не заселено (не поражено, не повреждено), З – заселено стволовыми вредителями (поражено болезнями, повреждено огнём), О -отработано вредителями

Абрис участка

Масштаб:1:25000



Условные обозначения:

Площадь проведения ЛПО-

Ленточный пересчет---

Маршрутный ход--

Привязка кварталный столб 151/166 точка № 1.

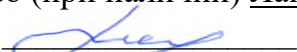
N ква	N пл	N лес оп	Размеры ленты (круговой площадки) пересчета	Координаты начала, конца и поворотных точек лент
----------	---------	----------------	--	---

			N ленты (площадк а)	длина, м	ширина, м	радиус, м	площадь, га	перечета/центров круговых площадок перечета	
151	7	7(1)		400	20		0,8	51,540843	111,319971
								51,540826	111,325740

Пространственное размещение лесопатологических выделов
 (включается в Акт при выделении лесопатологических выделов, для указания пространственного
 расположения повреждённых и погибших насаждений)

Номера точек	Координаты		Длина, м
1-2	51,525689	111,339550	2160
2-3	51,540046	111,319078	260
3-4	51,540067	111,322834	150
4-5	51,539859	111,324980	176
5-6	51,541193	111,326288	161
6-7	51,542152	111,324544	317
7-1	51,541219	111,320147	144

Исполнитель работ по проведению лесопатологического обследования:

Фамилия, имя
 и отчество (при наличии) Ланцов Александр Николаевич
 Подпись 

Дата составления документа 17.09.2025 г.

Фототаблица №1


Дата:12.09.25

Время:19.02.

Широта: 51°32'28,46''

Долгота: 111°19'11,82''

Место проведения: Хилокское лесничество Харагунское участковое лесничество
квартал:151 выдел :7 ЛПВ-1 площадь:7,5 га

Исполнитель: Ланцов А.Н. **Подпись :**  **Телефон:**8-914-438-28-66



Харагунское Участковое
К 151-7
12.09.2025 19:02
51.54124, 111.31995

Фототаблица №2


Дата:12.09.25

Время:19.04.

Широта: 51°32'28,14''

Долгота: 111°19'16,10''

Место проведения: Хилокское лесничество Харагунское участковое лесничество
квартал:151 выдел :7 ЛПВ-1 площадь:7,5 га

Исполнитель: Ланцов А.Н. **Подпись :**  **Телефон:**8-914-438-28-66



Харагунское Участковое
К 151-7
12.09.2025 19:04
51.54115, 111.32114

Фототаблица №3

Дата:12.09.25

Время:19.05.

Широта: 51°32'27,82''

Долгота: 111°19'17,51''

Место проведения: Хилокское лесничество Харагунское участковое лесничество
квартал:151 выдел :7 ЛПВ-1 площадь:7,5 га

Исполнитель: Ланцов А.Н. **Подпись :**  **Телефон:**8-914-438-28-66



Харагунское Участковое
К 151-7
12.09.2025 19:05
51.54106, 111.32153

Фототаблица №4

Дата:12.09.25

Время:19.07.

Широта: 51°32'26,74''

Долгота: 111°19'20,57''

Место проведения: Хилокское лесничество Харагунское участковое лесничество
квартал:151 выдел :7 ЛПВ-1 площадь:7,5 га

Исполнитель: Ланцов А.Н. **Подпись :**  **Телефон:**8-914-438-28-66



Харагунское Участковое
К 151-7
12.09.2025, 19:07
51.54076, 111.32238

Фототаблица №5


Дата:12.09.25

Время:19.10.

Широта: 51°32'26,09''

Долгота: 111°19'24,49''

Место проведения: Хилокское лесничество Харагунское участковое лесничество
квартал:151 выдел :7 ЛПВ-1 площадь:7,5 га

Исполнитель: Ланцов А.Н. **Подпись :**  **Телефон:**8-914-438-28-66



Харагунское Участковое
К 151-7
12.09.2025 19:10
51.54058, 111.32347

А К Т

натурного обследования

По несоответствию таксационному описанию.

Комиссия в составе лесничего Харагунского участкового лесничества Швецова Н.А. мастера Харагунского участкового лесничества Куйдина И.Н. провели детальное обследование выдела:7,квартала:151. Харагунского участкового лесничества Хилокского лесничества Г.К.У., «Управление лесничествами Забайкальского края». Согласно таксационному описанию 2002 года выдел относится к эксплуатируемым лесам.

Выдел :7 площадь:38,7 га состав:10С, элемент леса С бонитет –4 тип леса РД В2. возраст-40 лет,высота-8 м,диаметр-8 см,полнота-0,7,запас-70 м³.

При натурном обследовании выдела площадью 38,7 га выявлено нарушение таксационного описания на площади 7,5 га. С закладкой пробной площади 0,8 га произведено измерение высот, диаметров и определения возраста на модельных деревьях. Выявлено насаждение со следующей таксационной характеристикой :

Эксплуатационные леса

Состав: Погибшее насаждение 8С2Л

Возраст: С-70 лет. Л-70 лет

Диаметр: С-20 см. Л-20 см.

Высота: С-17 м.Л-17 м.

Тип леса: -

Полнота: 0.

Запас - С-100 м³.Л-20 м³.

Бонитет: --

Подрост; отсутствует

Для обработки материалов обследования использовались: таблицы для таксации насаждений в Читинской области 1985 года; лесоустроительная инструкция № 510 от 05.08.2022 года.

Лесничий Харагунского участкового лесничества Швецов Н.А.

Мастер леса Харагунского участкового лесничества Куйдин И.Н.

